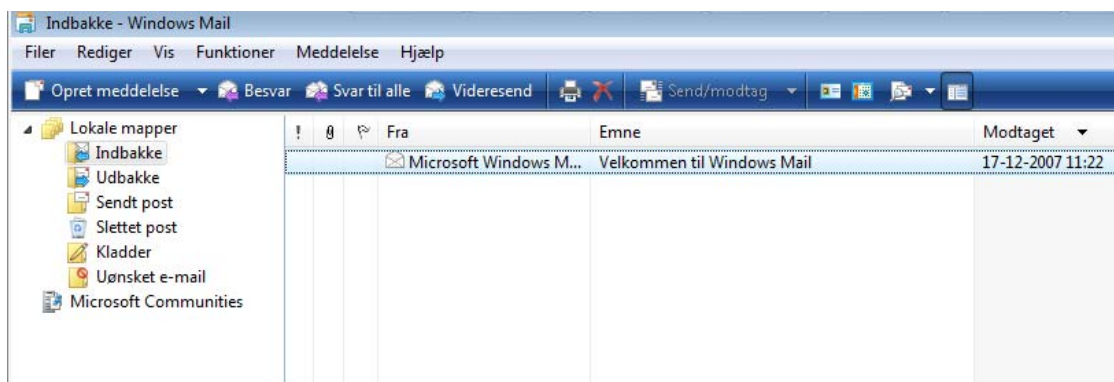
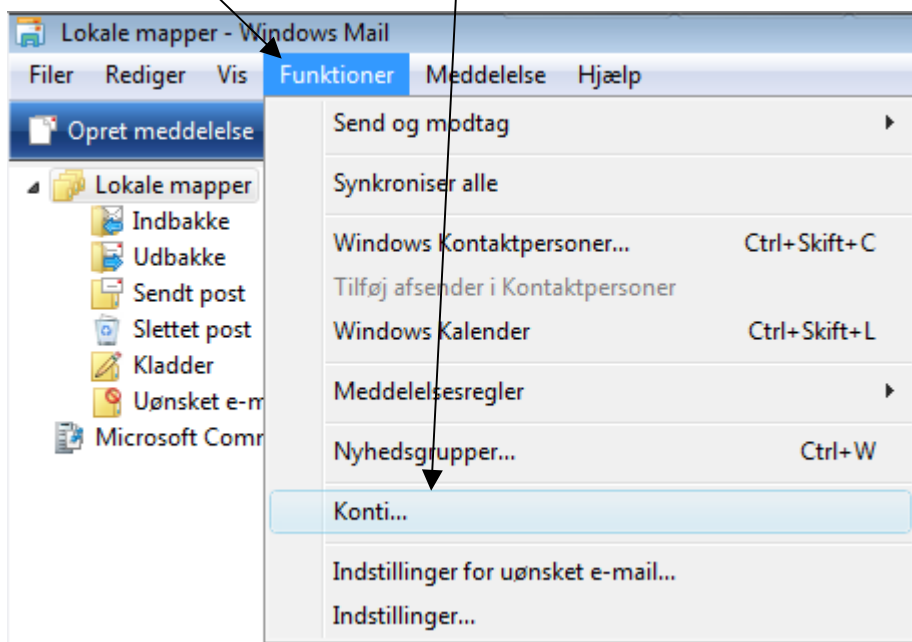


## OPSÆTNING AF MAIL I WINDOWS MAIL

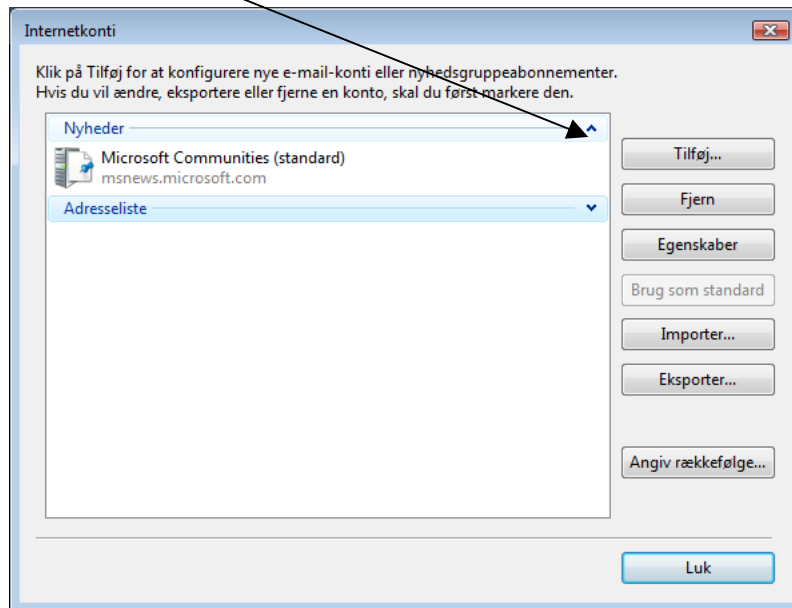
Åben Windows Mail.



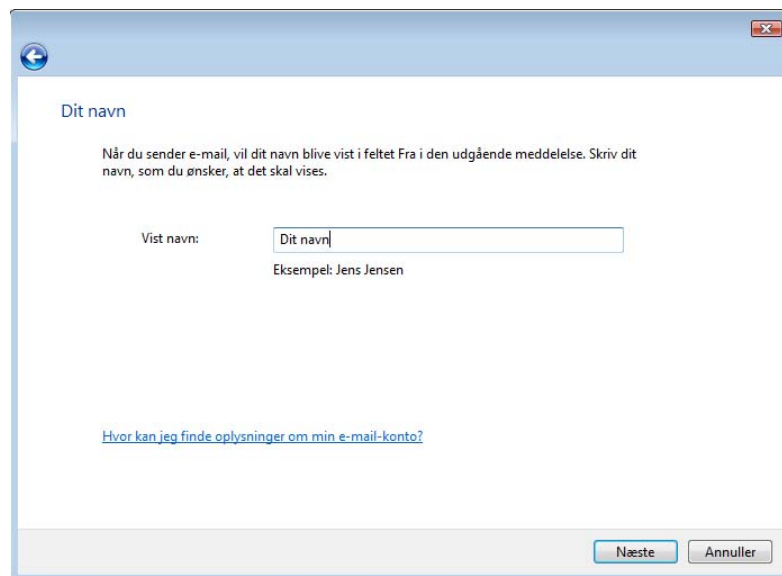
Vælg **Funktioner** og dernæst **Konti**.



Klik på **Tilføj**  
Tilføj ny konto

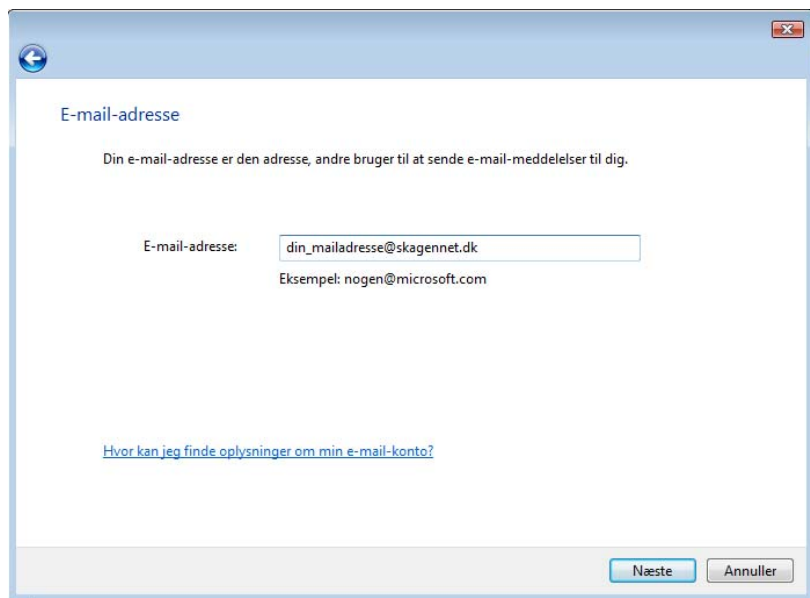


Skriv dit navn



Tryk **næste**

Skriv din e-mail.

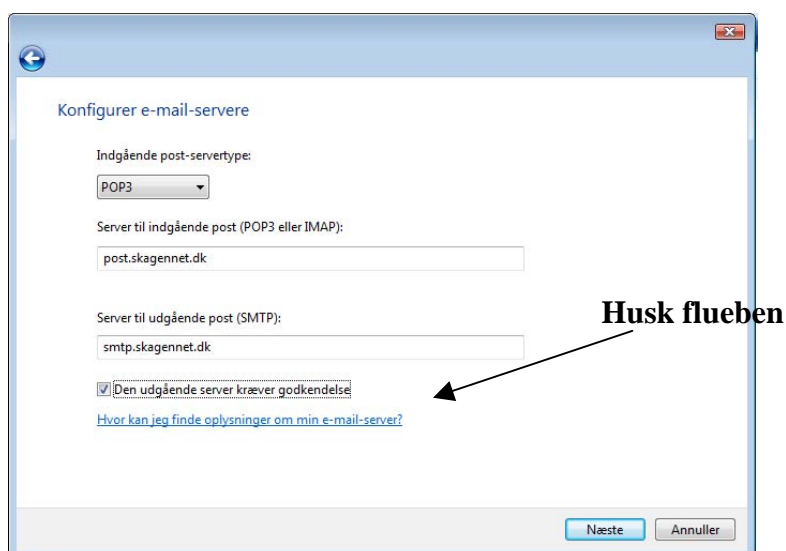


**Tryk næste**

Konfigurer e-mail server.

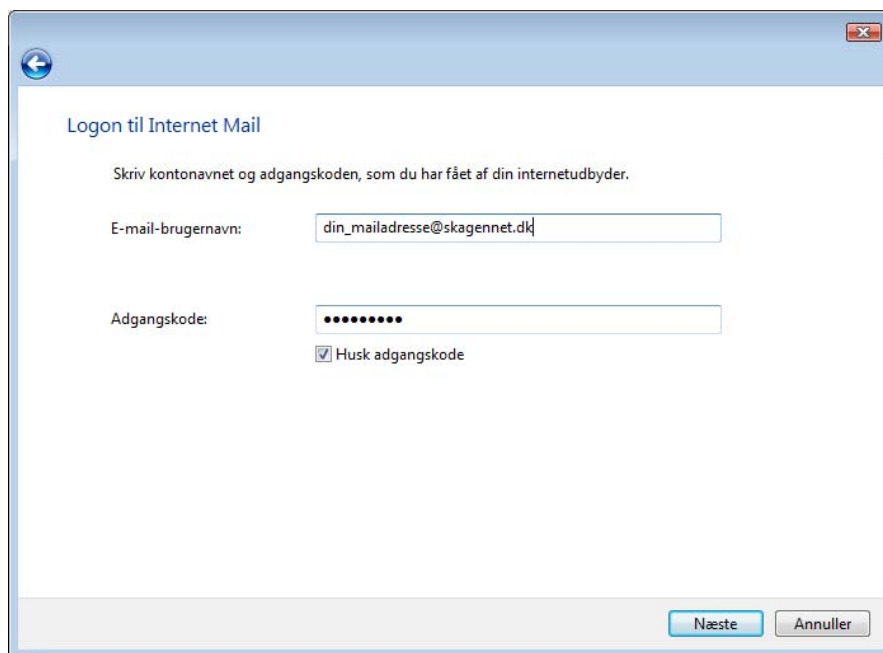
Nu skal du indtaste servernavne på din indgående post **"post.skagennet.dk"** og din udgående e-mail **"smtp.skagennet.dk"**, som vist i nedenstående billede. **Og flueben i "den udgående server kræver godkendelse"**.

Tryk herefter **Næste**.



**Tryk næste**

Skriv din E-mailadresse i feltet **E-mail brugernavn**,  
Udfyld feltet **adgangskode** med adgangskoden, som du kan finde på din ordrebekræftelse.  
Tryk derefter på **Næste**



Logon til Internet Mail

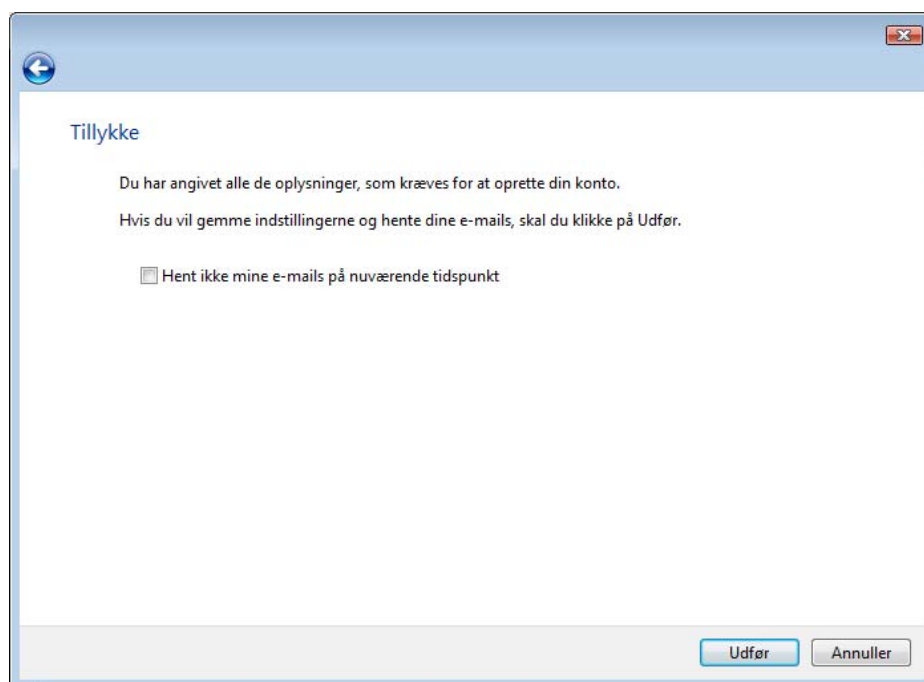
Skriv kononavnet og adgangskoden, som du har fået af din internetudbyder.

E-mail-brugernavn:

Adgangskode:

Husk adgangskode

Nu er du færdig – klik på **Udfør**.



Tillykke

Du har angivet alle de oplysninger, som kræves for at oprette din konto.

Hvis du vil gemme indstillingerne og hente dine e-mails, skal du klikke på Udfør.

Hent ikke mine e-mails på nuværende tidspunkt